



**КОМИТЕТ ИМУЩЕСТВЕННЫХ ОТНОШЕНИЙ
АДМИНИСТРАЦИИ ПЕРМСКОГО МУНИЦИПАЛЬНОГО ОКРУГА**

РЕШЕНИЕ

о размещении объектов № 1323

Пермский край
Пермский округ

14.06.2023

Комитет имущественных отношений администрации Пермского муниципального округа разрешает Акционерному обществу «Газпром газораспределение Пермь» (ИНН 5902183841, ОГРН 2125902017723, почтовый адрес: 614000, г. Пермь, ул. Петропавловская, 43)

размещение объекта «Газопровод-ввод до границы земельного участка по адресу: Камская ул 54, Гамы д(газопровод давлением до 1,2 Мпа, для размещения которого не требуется разрешения на строительство)»

на землях государственная собственность на которые не разграничена

на срок 1 год с 14.06.2023г. по 13.06.2024г.

Местоположение: Пермский край, Пермский муниципальный округ, д. Гамы, ул. Камская.

Приложение: схема предполагаемых к использованию земель или части земельного участка.

Особые условия использования:

1. При размещении объекта учесть параметры ширины проезда улично-дорожной сети, во избежание сужения полосы отвода дороги.
2. Получение разрешения на производство земляных работ.

Заместитель председателя комитета
имущественных отношений администрации
Пермского муниципального округа



М.В. Королева

Схема предполагаемых к использованию земель или части земельного участка

Объект: "Газопровод-ввод до границы земельного участка по адресу: Камская ул 54, Гамы д"

Местоположение: Пермский край, Пермский муниципальный округ, д. Гамы, ул. Камская

Площадь земель или части земельного участка (контур 5), кв.м.: 449

Категория земель: земли населённых пунктов

Вид разрешенного использования земельного участка: Отсутствует

№ точки границы	Каталог координат (МСК-59), м		№ точки границы	Каталог координат (МСК-59), м	
	X	Y		X	Y
1	518724.50	2205491.52	5	518766.11	2205505.78
2	518726.52	2205485.32	6	518749.42	2205503.13
3	518778.34	2205502.22	7	518730.54	2205495.38
4	518776.41	2205508.15			



Условные обозначения:

Масштаб 1:500


- 1 — 2 — граница предполагаемых к использованию земель или частей земельного участка;
- граница земельного участка ранее учтенного в ЕГРН;
- границы кадастрового квартала;
- 59:32:1760001 — номер кадастрового квартала;
- :1634 — кадастровый номер земельного участка в кадастровом квартале;
- - - проектируемый газопровод-ввод (в подземном исполнении);
- существующий газопровод;
- ▨ граница зоны с особыми условиями использования территории учтенная в ЕГРН;

Описание границ смежных землепользователей:

от т.1 до т.4 — земли общего пользования

от т.4 до т.1 — земельный участок с кадастровым номером 59:32:0000000:13768

Заявитель


(подпись, расшифровка подписи)
ИП
(для юридических лиц и ИП)

Косачев О.В., по доверенности

№1853 от. 28.12.2022

Верно

Схема предполагаемых к использованию земель или части земельного участка

Объект: "Газопровод-ввод до границы земельного участка по адресу: Камская ул 54, Гамы д"

Местоположение: Пермский край, Пермский муниципальный округ, д. Гамы, ул. Камская

Площадь земель или части земельного участка (контур 1), кв.м.: 500

Категория земель: земли населённых пунктов

Вид разрешенного использования земельного участка: отсутствует

№ точки границы	Каталог координат (МСК-59), м		№ точки границы	Каталог координат (МСК-59), м		№ точки границы	Каталог координат (МСК-59), м	
	X	Y		X	Y		X	Y
1	519791.69	2205889.17	5	519840.40	2205910.88	9	519788.89	2205908.13
2	519793.43	2205903.34	6	519839.45	2205916.78	10	519788.12	2205911.40
3	519797.84	2205905.18	7	519834.46	2205916.35	11	519784.36	2205910.53
4	519814.24	2205906.68	8	519812.23	2205913.70	12	519781.77	2205889.37



Условные обозначения:

- 1 — 2 — граница предполагаемых к использованию земель или частей земельного участка;
- граница земельного участка ранее учтенного в ЕГРН;
- границы кадастрового квартала;
- 59:32:1760001:1634 — номер кадастрового квартала;
- кадастровый номер земельного участка в кадастровом квартале;
- - - проектируемый газопровод-ввод (в подземном исполнении);
- - - существующий газопровод;
- ▨ граница зоны с особыми условиями использования территории учтенная в ЕГРН;

Масштаб 1:500

Описание границ смежных землепользователей:

- от т.1 до т.3 — земли общего пользования
- от т.3 до т.4 — земельный участок с кадастровым номером 59:32:1960001:95
- от т.4 до т.6 — земли общего пользования
- от т.6 до т.7 — земельный участок с кадастровым номером 59:32:0000000:31
- от т.7 до т.8 — земельный участок с кадастровым номером 59:32:1960001:208
- от т.8 до т.10 — земельный участок с кадастровым номером 59:32:1960001:258
- от т.10 до т.11 — земельный участок с кадастровым номером 59:32:1960001:665
- от т.11 до т.12 — земли общего пользования
- от т.12 до т.1 — земельный участок с кадастровым номером 59:32:0000000:13768

Заявитель

(подпись, расшифровка подписи)
 ПМТ
 (для юридических лиц и ИП)

Косачев О.В., по доверенности
 №1853 от. 28.12.2022

Верно

Схема предполагаемых к использованию земель или части земельного участка

Объект: "Газопровод-ввод до границы земельного участка по адресу: Камская ул 54, Гамы д"

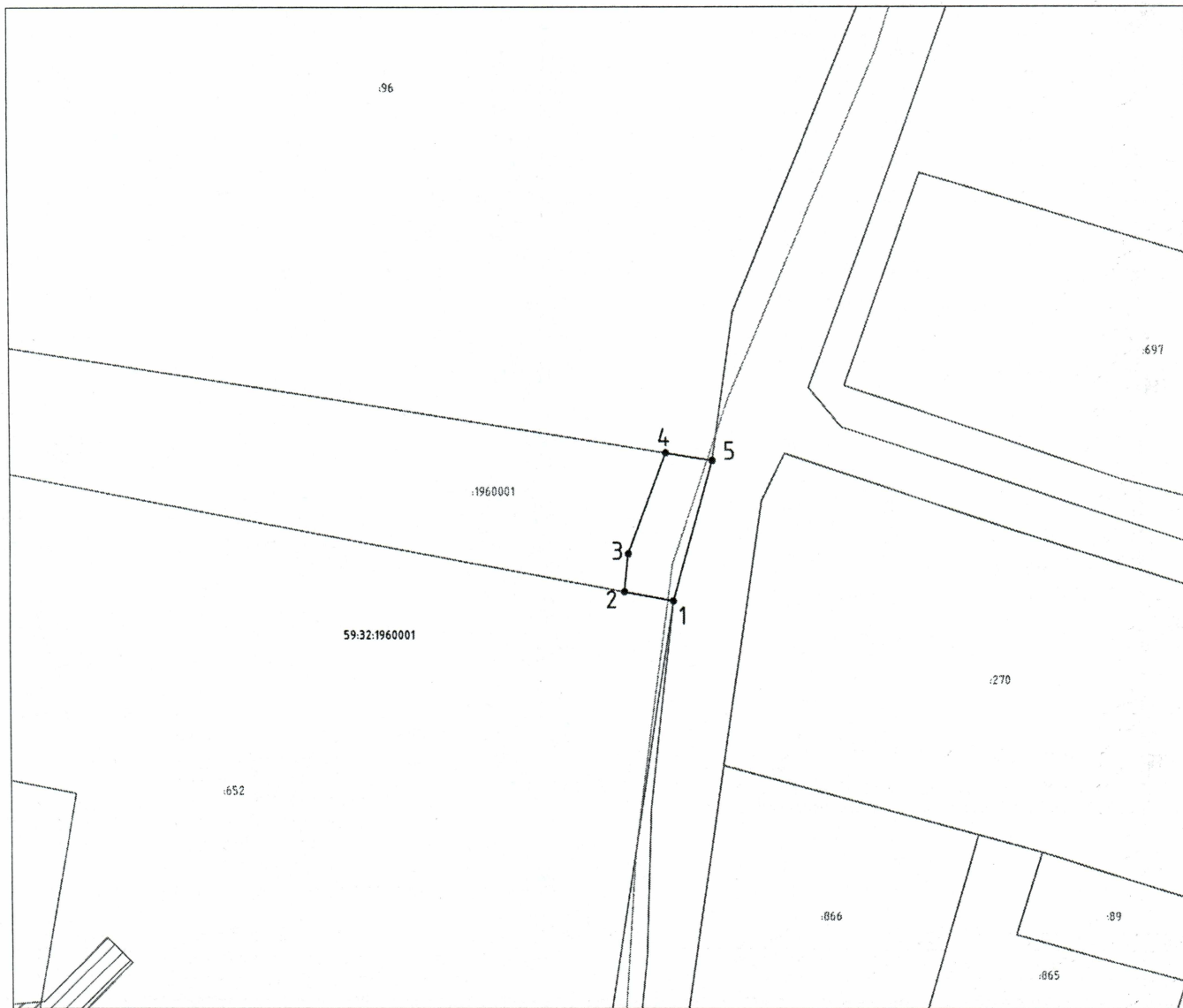
Местоположение: Пермский край, Пермский муниципальный округ, д. Гамы, ул. Камская

Площадь земель или части земельного участка (контур 2), кв.м.: 93

Категория земель: земли населённых пунктов

Вид разрешенного использования земельного участка: отсутствует

№ точки границы	Каталог координат (МСК-59), м	
	X	Y
1	519427.72	2205771.92
2	519428.76	2205766.49
3	519433.05	2205766.93
4	519444.24	2205771.14
5	519443.41	2205776.31



Условные обозначения:

Масштаб 1:500

- 1 — граница предполагаемых к использованию земель или частей земельного участка;
- граница земельного участка ранее учтенного в ЕГРН;
- границы кадастрового квартала;
- 59:32:1760001 — номер кадастрового квартала;
- :1634 — кадастровый номер земельного участка в кадастровом квартале;
- проектируемый газопровод-ввод (в подземном исполнении);
- существующий газопровод;
- граница зоны с особыми условиями использования территории учтенная в ЕГРН;

Описание границ смежных землепользователей:

от т.1 до т.2 — земельный участок с кадастровым номером 59:32:1960001:652
 от т.2 до т.4 — земли общего пользования
 от т.4 до т.5 — земельный участок с кадастровым номером 59:32:1960001:96
 от т.5 до т.1 — земельный участок с кадастровым номером 59:32:0000000:13768

Заявитель

(подпись, расшифровка подписи)
 ИП
 (для юридических лиц и ИП)

Косачев О.В., по доверенности
 №1853 от. 28.12.2022

Верно

Схема предполагаемых к использованию земель или части земельного участка

Объект: "Газопровод-ввод до границы земельного участка по адресу: Камская ул 54, Гамы д"

Местоположение: Пермский край, Пермский муниципальный округ, д. Гамы, ул. Камская

Площадь земель или части земельного участка (контур З), кв.м.: 276

Категория земель: земли населённых пунктов

Вид разрешенного использования земельного участка: Отсутствует

№ точки границы	Каталог координат (МСК-59), м		№ точки границы	Каталог координат (МСК-59), м	
	X	Y		X	Y
1	519343.28	2205763.01	6	519378.27	2205764.38
2	519344.09	2205759.88	7	519427.72	2205771.92
3	519348.52	2205761.02	8	519404.42	2205769.35
4	519349.22	2205758.31	9	519387.52	2205768.75
5	519375.03	2205760.96	10	519353.93	2205765.33



Условные обозначения:

- 1 — 2 — граница предполагаемых к использованию земель или частей земельного участка;
- — — граница земельного участка ранее учтенного в ЕГРН;
- — — границы кадастрового квартала;
- 59:32:1760001 — номер кадастрового квартала;
- 1634 — кадастровый номер земельного участка в кадастровом квартале;
- - - проектируемый газопровод-ввод (в подземном исполнении);
- ▨ существующий газопровод;
- ▨ граница зоны с особыми условиями использования территории учтенная в ЕГРН;

Масштаб 1:500

Описание границ смежных землепользователей:

- от т.1 до т.2 — земли общего пользования
- от т.2 до т.4 — земельный участок с кадастровым номером 59:32:1960001:172
- от т.4 до т.5 — земли общего пользования
- от т.5 до т.7 — земельный участок с кадастровым номером 59:32:1960001:652
- от т.7 до т.1 — земельный участок с кадастровым номером 59:32:0000000:13768

Заявитель

OK
(подпись, расшифровка подписи)
 РИ
 (для юридических лиц и ИП)

Косачев О.В., по доверенности
 №1853 от. 28.12.2022

Верно

Схема предполагаемых к использованию земель или части земельного участка

Объект: "Газопровод-ввод до границы земельного участка по адресу: Камская ул 54, Гамы д"

Местоположение: Пермский край, Пермский муниципальный округ, д. Гамы, ул. Камская

Площадь земель или части земельного участка (контур 4), кв.м.: 166

Категория земель: земли населённых пунктов

Вид разрешенного использования земельного участка: Отсутствует

№ точки границы	Каталог координат (МСК-59), м		№ точки границы	Каталог координат (МСК-59), м	
	X	Y		X	Y
1	519022.58	2205584.76	4	519046.24	2205616.90
2	519044.25	2205591.59	5	519042.54	2205605.01
3	519047.98	2205610.78	6	519037.45	2205595.02



Условные обозначения:

Масштаб 1:500

- 1 — 2 — граница предполагаемых к использованию земель или частей земельного участка;
- граница земельного участка ранее учтенного в ЕГРН;
- 59:32:1760001 — границы кадастрового квартала;
- :1634 — номер кадастрового квартала;
- кадастровый номер земельного участка в кадастровом квартале;
- - - проектируемый газопровод-ввод (в подземном исполнении);
- - - существующий газопровод;
- ▨ граница зоны с особыми условиями использования территории учтенная в ЕГРН;

Описание границ смежных землепользователей:

- от т.1 до т.2 — земельный участок с кадастровым номером 59:32:1960001:207
- от т.2 до т.4 — земли общего пользования
- от т.4 до т.1 — земельный участок с кадастровым номером 59:32:0000000:13768

Заявитель

OK
(подпись, расшифровка подписи)
МП
(для юридических лиц и ИП)

Косачев О.В., по доверенности
№1853 от. 28.12.2022

Верно